

PAWH

MĚŘENÍ 3-FÁZOVÝCH SÍTÍ 230 VAC/ 5A



Jednotka PAWH je určena pro měření parametrů třífázové energetické sítě. Připojení proudů se provádí jednotkou odělovacích proudových transformátorů PTI. Jednotka PAWH má komunikační rozhraní RS 485 a všechny měřené veličiny včetně grafických hodnot jsou komunikovány nadřazenému systému. Jednotka má grafický LCD displej 128 x 64 bodů pro zobrazení základních parametrů sítě v číselné a grafické podobě. Dále má jednotka výstup (otevřený kolektor) pro generování pulsu (šířka 150ms) celkové činné práce A_{cin} ve Wh. Všechny měřené veličiny jsou přepočítány na fyzikální jednotky. Pro jednotlivé fáze L1, L2 a L3 jsou kontinuálně měřeny následující veličiny :

- U_{ef} efektivní napětí [V]
- P činný výkon [W]
- A_{cin} činná práce [Wh]
- A_{jal-} kapacitní práce [Wh]
- I_{ef} efektivní proud [mA]
- P_j jalový výkon [VA]
- A_{jal+} induktivní práce [Wh]
- $\cos \varphi$ cosinus φ


Dále jsou počítány celkové hodnoty třífázové sítě : P_{cin} , P_{jal} , A_{cin} , A_{jal+} , A_{jal-} .

Příprava pro převodní transformátory proudu: 5, 10, 50, 75, 80, 100, 125, 150, 200, 250, 300, 400, 450, 500, 600, 750, 800, 1000, 1200, 1500, 1600, 1800, 2000, 2500, 3000, 5000 ku 5A

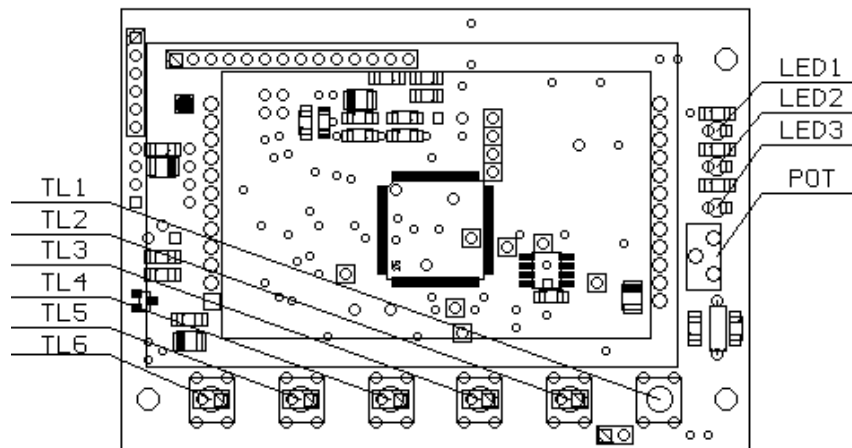
TECHNICKÁ DATA

- NAPÁJENÍ - 24 VDC +-10% / 50 mA
- MĚŘICÍ ROZSAH - 3x20 až 280VAC, 5A (bez PTI 3x20mA), 49,5 až 50,5Hz
- PŘESNOST
 - napětí: $\pm 0,5\%$ (50...720 V AC)
 - proud: $\pm 0,5\%$ (0,1...1,1 In)
 - výkon: $\pm 1\%$ rozsahu
 - činná energie: Třída 1 (IEC/EN 62053-21)
 - jalová energie: Třída 2 (IEC/EN 62053-23)
- KOMUNIKAČNÍ ROZHRANÍ - RS 485, protokol CONTES
- kWh impuls - NPN opticky oddělený výstup max. 30V/20mA (délka 150ms)
- MONTÁŽ NA DIN LIŠTU
- PRACOVNÍ PODMÍNKY - -5 až +50 °C
- SKLADOVACÍ PODMÍNKY - -40 až +100 °C
- ROZMĚRY MODULU - v x š x h (95 x 95 x 40) mm
- STUPEŇ KRYTÍ - dle IEC: IP40 z čelní strany; IP20 ze strany svorek

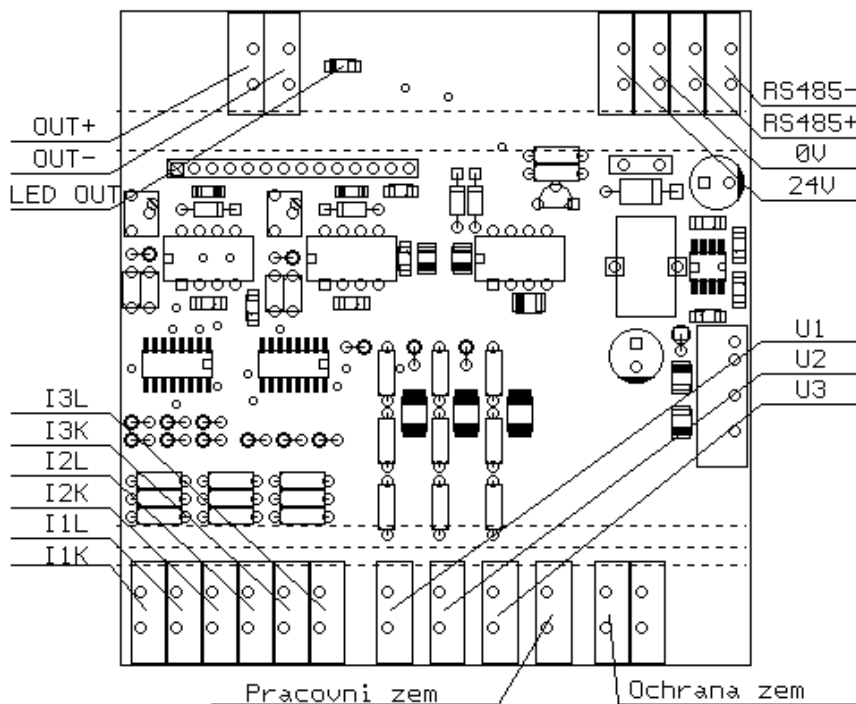
Poznámka: Nulová hodnota pro proud je 25 mA, pro napětí 20V.

	Sídlo firmy:	Provozovna:	IČO: 41195884	Tel: 261710655
	U Podolského hřbitova 6 147 00, Praha 4	Mikulčického 1314 147 00, Praha 4	DIČ: CZ41195884	E-mail: info@contes.cz Web: www.contes.cz

PROJEKČNÍ INFORMACE pohled zepředu na CPU



pohled zepředu na IO



TL1
TL2 až TL6
LED1
LED2
LED3
POT
RS485
0V, 24V
OUT
U1, U2, U3
I1L, I1K až I3
Pracovní zem
Ochrana - zem

Více funkční tlačítko
 Nepoužito pro PAWH
 Indikace běhu CPU
 Indikace komunikace po lince RS485
 Indikace kWh impulsu
 Nastavení kontrastu LCD
 Připojení komunikace RS485
 Napájení modulu 24VDC/AC (+10%,-15%)
 Připojení kWh výstupu OC, NPN, max 40V, 20mA, min 150 ms
 Měřené napětí 3 x 230 Uef (100 až 250V) proti pracovní zemi
 Měřený proud z předřadných měř. transformátorů proudu PT1
N Pracovní zem rozvaděče
PE Ochranný vodič propojený na kostru